

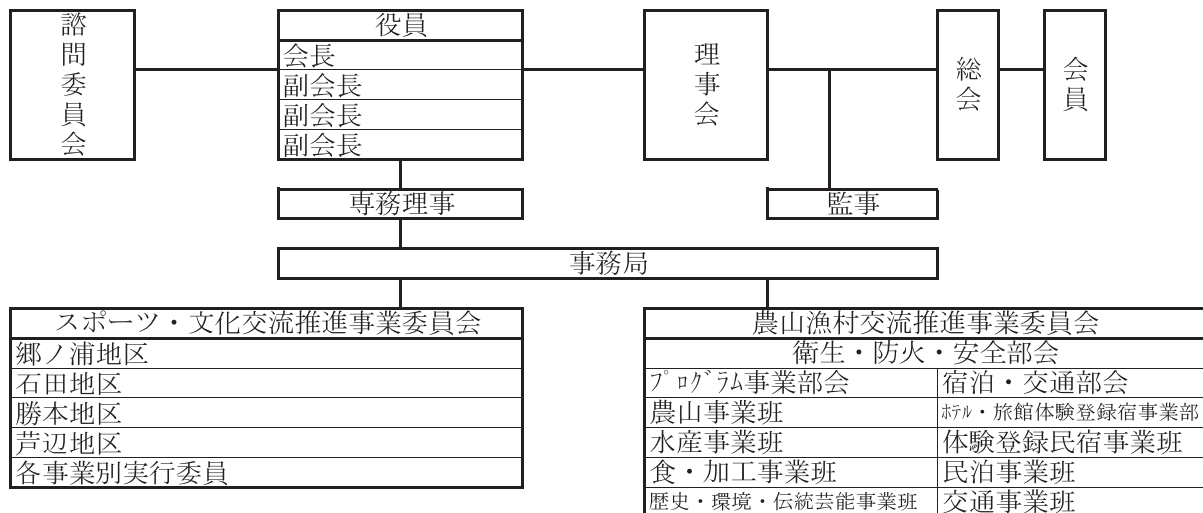
い き 壱岐体験型観光受入協議会

連絡先

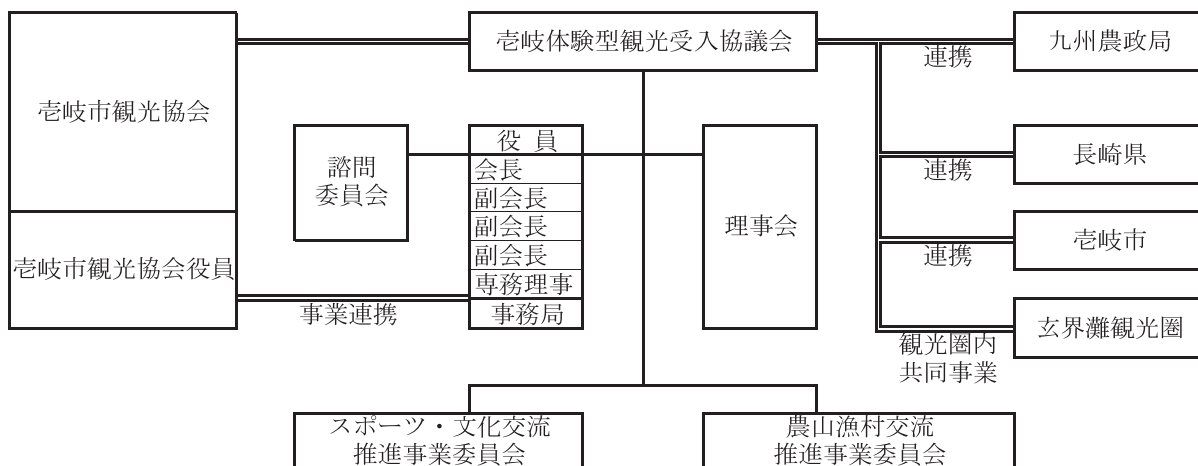
| | |
|--------|--------------------------------------|
| 住 所 | 長崎県壱岐市郷ノ浦町郷ノ浦281-6 郷ノ浦港旅客ターミナルビル内 |
| 電話番号 | 0920-47-5355 |
| FAX 番号 | 0920-47-5356 |

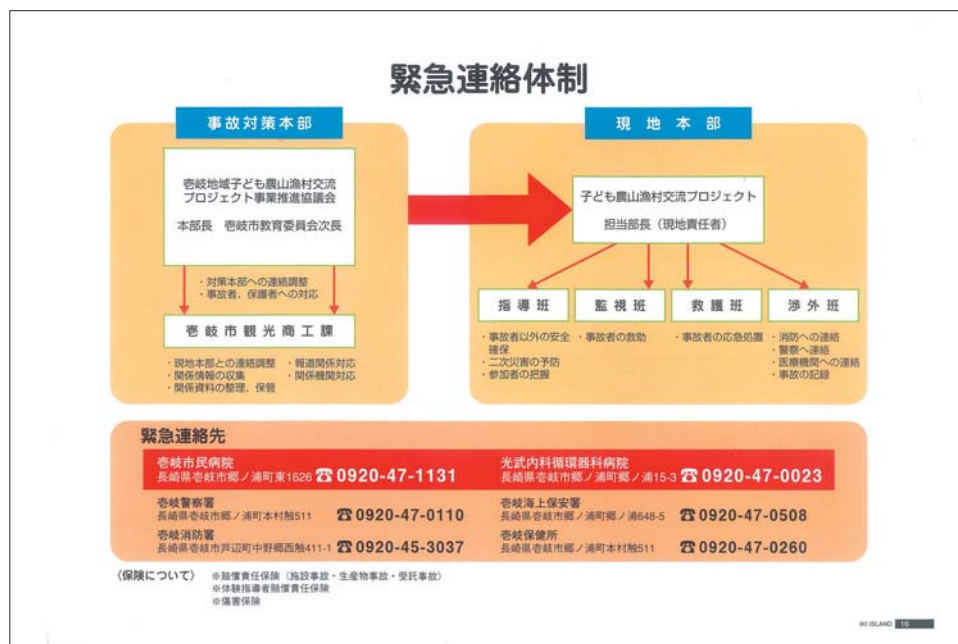
受入体制

◆壱岐体験型観光受入協議会 組織図（平成21年度）



◆関係機関連携図





受入学校名

福岡県春日市立白水小学校

当該小学校の受け入れの経過

(1) 小学校との最初の接点（きっかけ）

(株)農協観光九州グリーンツーリズム支店より紹介をいただいた。

(2) その後の小学校への対応

- ①白水小学校へ伺い、事業内容と受け入れに関する説明及び学校側の目的や希望などヒアリングを行う。
- ②壱岐への下見・視察を実施し、現場レベルでの課題や問題について関係者で検討を行う。
- ③①②から得た情報を考慮、反映したモデルコースの提案を行いながらブラッシュアップをかける。
- ④受け入れの実施へ。

小学校が当地を選定した理由

白水小学校が求める体験や環境などが壱岐にあった。

受入地域への効果

- ・体験事業主に収入が入ることで、本人たちの意識向上につながった。
- ・総合的なソフト面の整備と小学生受け入れに対する体制が整った。
- ・整備した受け入れ態勢をもとにして、中学生・高校生向けの整備の足がかりとなった。

受け入れた小学校との関係維持への対応

- ・白水小学校内にて「舩いフォーラム（壱岐物産展・学校訪問・交流会）を実施する。
- ・教頭先生による講演会の開催（プロジェクト後の子ども達の成長や変化について）